

# おりがみ

はる (てんとうむし)

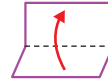
## 大人の方へ

お子さまがはさみを安全に使用できるように、大人の方が見守りながら楽しく作りましょう。

## 谷折り線

破線

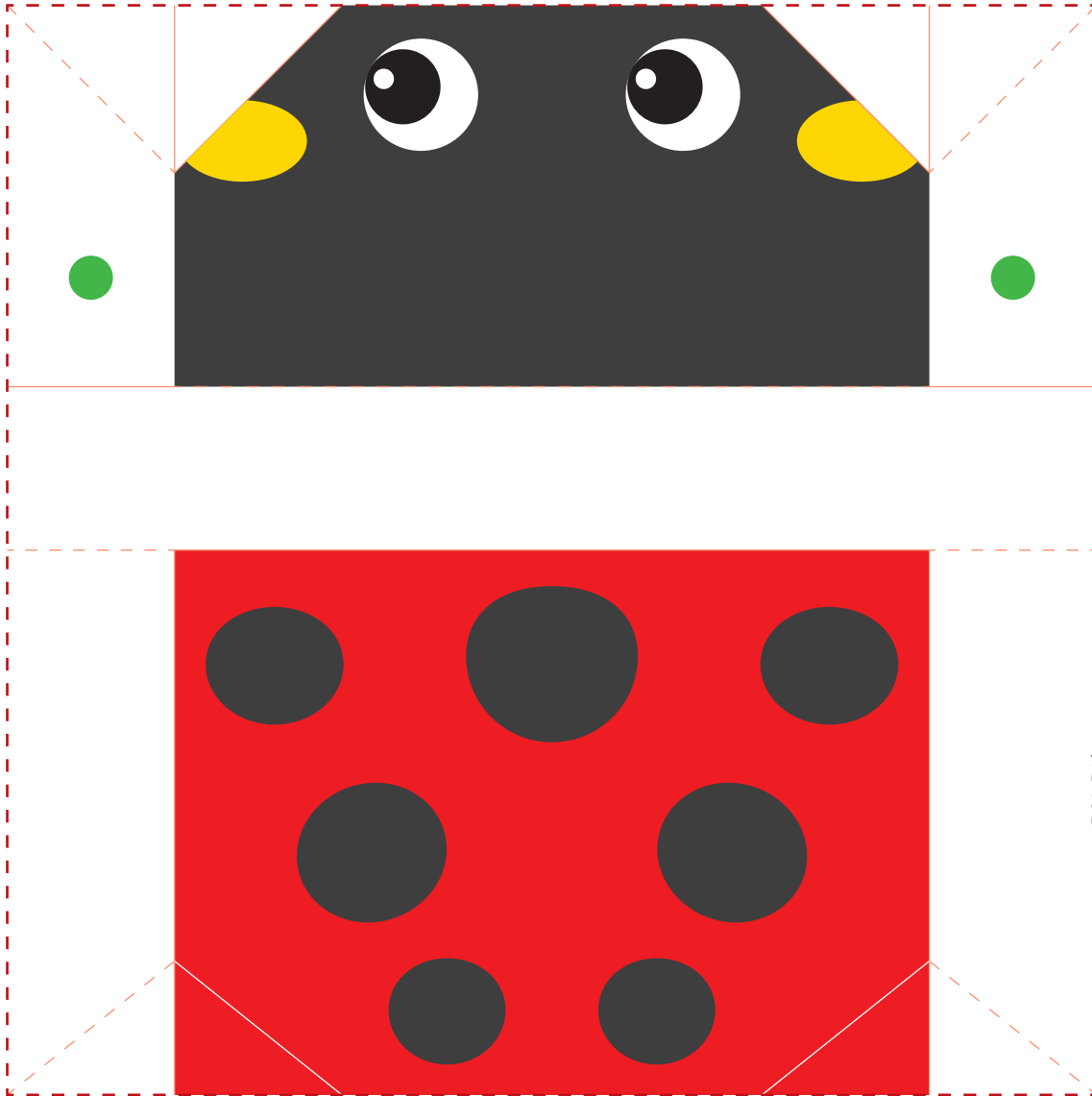
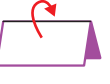
折ったところ (折すじ) が内側になるように折ります。



## 山折り線

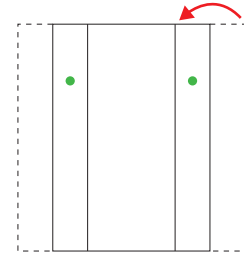
実線

折ったところ (折すじ) が外側になるように折ります。



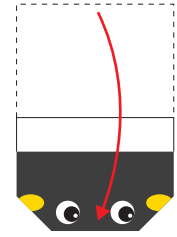
## つくりにかた

1



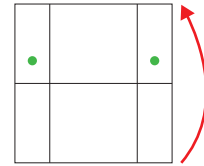
●がうえにくるようにおる

2



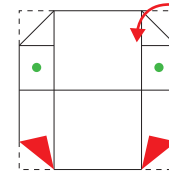
はんぶんにおる

3



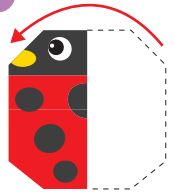
かおを おりかえす

4



かどを おる

5



まんなかで おりめをつける

おまけ



6

5をひらく

